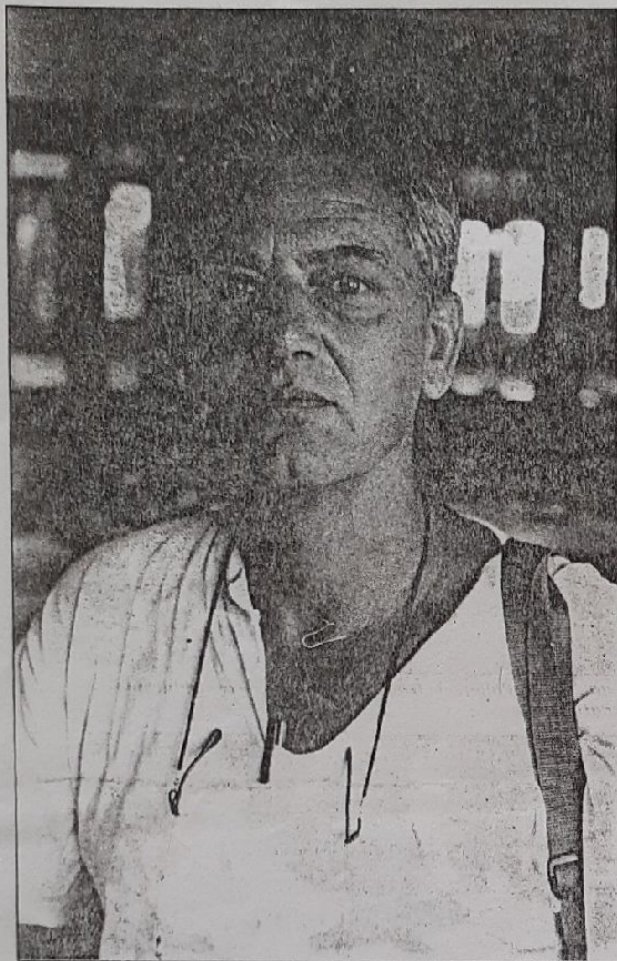




**Sculpture dans le lagon de Bora Bora**

# «VAHINE EI'A», LA FEMME-POISSON



*J'ai rencontré sur le récif deux jeunes femmes qui écaillaient du poisson. Dès que je m'en suis approché, elles se sont mises à rire... Ce rire était fabuleux pour moi, il fut une sorte de déclic qui a interpellé toute ma sensibilité...*

**Le profil géographique de Bora Bora représente une belle vahine allongée sur le côté. Aujourd'hui, cette belle vahine légendaire risque fort d'avoir de la compagnie, avec la «Vahine ei'a», qui se mariera à merveille avec le lagon de Bora Bora.**

**L**a «Vahine ei'a» est une superbe sculpture en marbre rose créée par Garrigue Yroni, qui est bien connu sur le territoire pour la réalisation de nombreuses œuvres.

Aujourd'hui, il souhaite rendre hommage au Fenua en offrant une œuvre de taille en gage de reconnaissance à ses habitants.

Depuis de nombreux mois, il travaille d'arrache-pied sur un projet ambitieux, qui consiste à créer une sculpture de femme à la tête de poisson dans un bloc de marbre rose. Il lui faudra plus de quatre mois de travail, dans une carrière portugaise, pour sculpter la «Vahine Ei'a», qui signifie «femme poisson».

Cette sculpture est maintenant arrivée au fenua à l'issue d'une odyssée maritime de trois mois, qui l'a fait

passer par Dunkerque, l'Atlantique, le canal de Panama et enfin le Pacifique, jusqu'à Tahiti.

L'artiste nous explique les motivations qui l'ont poussé à créer une telle sculpture, pour le moins originale.

« Il y a quelques années, au cours d'un de mes passages dans l'archipel des Tuamotu, j'ai rencontré sur le récif deux jeunes femmes qui écaillaient du poisson. Dès que je m'en suis approché, elles se sont mises à rire... Ce rire était fabuleux pour moi, il fut une sorte de déclic qui a interpellé toute ma sensibilité... Ce rire est sorti spontanément comme une perle qui tintait sur du cristal. C'était en quelque sorte une note musicale divine. Je suis convaincu que cette spontanéité était une manifestation de l'esprit maori... Rendez-vous compte de ce que représente une telle image dans l'immensité du Pacifique... »

Cette interrogation m'a amené à discerner que la lumière n'existe que si la matière la renvoie. Prenons l'exemple d'une lampe braquée dans la nuit vers les étoiles. Le faisceau lumineux qui s'en dégage est invisible, mais dès que vous y introduisez un objet, il devient automatiquement lumineux, et vous ne voyez plus que lui dans la nuit noire.

Faites la même chose avec la lumière divine. Quand vous recevez une émotion, c'est similaire à cette lumière... J'ai l'intention de donner cette sculpture au territoire et plus parti-

culièrement à Bora Bora et à ses habitants. Garrigue Yroni, espère bien que cette sculpture pourra être déposée sur le lagon de Bora Bora, ce qui serait un mariage heureux entre le bleu turquoise des eaux et le rose qui symbolise la féminité...



*J'ai l'intention de donner cette sculpture au territoire et plus particulièrement à Bora Bora et à ses habitants.*

culièrement à Bora Bora et à ses habitants.

Garrigue Yroni, espère bien que cette sculpture pourra être déposée sur le lagon de Bora Bora, ce qui serait un mariage heureux entre le bleu turquoise des eaux et le rose qui symbolise la féminité...

**LA DÉPÊCHE DE TAHITI**

**PONT DE LA FAUTAU**

**TÉL. 42.43.43 - FAX. 42.18.20**